

SONIC THE HIDDEN POCKET ADVENTURE

ソニック・ザ・ヘッジホッグ ポケットアドベンチャー



SEGA

ネオジオポケット専用ソフトカセット

★本製品はカラー専用ソフトです。

NEO GEO POCKET
SOFTWARE CARTRIDGE

□ごあいさつ□

この度はネオジオポケット専用ソフト「ソニックザヘッジホッグ ポケットアドベンチャー」をお買い上げいただきまして誠にありがとうございます。

ゲームを始める前に、この取扱説明書をよくお読みいただき、正しい使用方法でお楽しみください。なお、この取扱説明書は大切に保管しておいてください。

□もくじ□

■メインゲーム画面&ゲーム紹介	3
■ゲームの始め方	4
■基本操作	6
■ゲームルール	8
■アイテムボックスとフォトピース	9
■スペシャルステージ	10
■トライアルルーム	11
■ランキング	12
■デュエルルーム	16
■パズルルーム	18

※この取扱説明書に記載された情報、掲載された画面は、全て開発中のものです。諸般の事情により、お手元の製品と仕様等が異なる場合がありますが、ご容赦ください。

■メインゲーム画面&ゲーム紹介

- a) :ゲーム中の時間を表示します。短い時間でクリアするとボーナス得点がもらえます。また、10:00になるとタイムオーバーとなり、プレイヤーアウトになります。
- b) :いま持っているリングの数です。リングが0の時にダメージを受けるとプレイヤーアウトになります。
- c) :残りのソニックの数を表示します。プレイヤーアウトになると減り、リングを100個集めるか、1UPアイテムをとると増えます。



ゲーム紹介

リングを取りながら回転ジャンプで敵を倒し、ゾーンクリアを目指してください。各ゾーンはそれぞれアクト1とアクト2に分かれています。アクト1は、最後にあるゴールプレートを通るとクリアになります。アクト2では、ドクター・エッグマンのメカをやっつけて、カプセルから動物たちを解放するとクリアとなります。

■ゲームの始め方

ネオジオポケット本体にカセットを正しくセットして、電源スイッチをONにしてください。タイトル画面が表示されて3つのモードが選べるようになります。



[START]

ゲームを最初から始めます。

[CONTINUE]

ゲームの続きから始めることができる【アクトセレクト】画面に移ります。

[GO TO ROOM]

様々なモードが用意された【ルームセレクト】画面に移ります。

ACT SELECT / アクトセレクト



それまでにクリアしたアクトの中から好きなアクトを選んで、ゲームを再開することができます。まだクリアしていないアクトは選ぶことができません。

ROOM SELECT／ルームセレクト

ここでは次のようなモード(ルーム)を選ぶことができます。

[TRIAL ROOM／トライアルルーム]

各アクトの最速クリアを目指すモードです。

[DUEL ROOM／デュエルルーム]

専用通信ケーブル(別売)を使った通信対戦プレイが遊べるモードです。



[PUZZLE ROOM／パズルルーム]

集めたフォトピースを並べてピクチャーを完成させるモードです。

[GAME OPTION／ゲームオプション]

ゲームの各種設定を変更することができます。

[EXIT／イグジット] タイトル画面に戻ります。

GAME OPTION／ゲームオプション

ここでは次の項目を選択することができます。

[DIFFICULTY] 難易度を変更できます。

[TIME OUT] 「OFF」に設定すると、メインゲームが時間無制限になります。



[PLAYER]

ゲームスタート時のソニックの数を設定できます。

[AUTO POWER OFF]

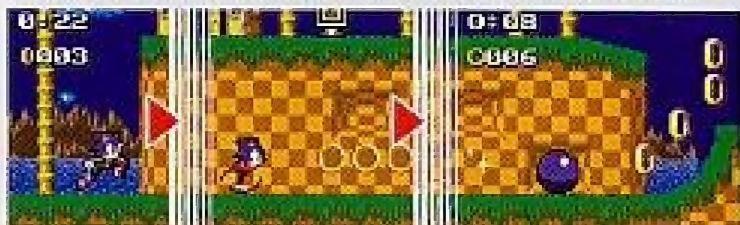
オートパワーオフ(長時間放置しておくと電源が自動的にOFFになる機能)を使用するかどうか設定できます。

■ゲームの始め方

- ①【レバー】 キャラクターの移動／項目の選択
- ②【Aボタン】 ジャンプ(押している時間が長いほど高くジャンプできます。)／項目の決定
- ③【Bボタン】 ジャンプ(押している時間が長いほど高くジャンプできます。)／項目のキャンセル
- ④【オプションボタン】 ゲームの一時停止(もう一度押すと解除)
- ⑤【電源スイッチ】 電源のON/OFF



Aボタン・Bボタン・オプションボタンを同時に押すとソフトリセットができます。
 ※このゲームは自動的にデータをセーブします。タイトル画面以外で本体の電源をOFFにしたり、リセットするとセーブデータが破壊される場合があります。



レバーを左右いずれかの方向に入力し続けるとソニックは走り出します。さらに入力し続けると、どんどん加速してダッシュ状態になります。走り出した状態(もしくはダッシュ状態)でレバーを下に入力すると回転しながら移動することができます。



ソニックが立ち止まった状態でレバーを上(もしくは下)に入力すると、画面がスクロールして上(もしくは下)の様子を見ることができます。



ソニックが立ち止まった状態でレバーを下に入力している時に、Aボタン(またはBボタン)を押すとスピンドッシュを開始します。その状態からレバーを放すと(ニュートラルにすると)回転しながら移動します。

■ゲームルール



リングについて

あちらこちらに散らばっているリング。このリングをたくさん持った状態でゴールするほど、高い得点がもらえます。しかもリングを100個集めると1UPします。ただし、敵やトゲ等に接触すると持っていたリングをばらまいてしまいます。

プレイヤーアウトについて

プレイヤーアウトになるのは次の場合です。

- 1個もリングを持っていない状態で敵やトゲ等に接触する
- タイムオーバーになる
- 動く壁等にはさまれる
- 水中で息つきができなかった…等など

プレイヤーアウトになるとソニックの残り数が1つ減ります。残り数が0の時にプレイヤーアウトになるとゲームオーバーになります。



大きなアワで息つきできるぞ！

ポイントマーカーについて



ポイントマーカーはアクトのあちこちにありますが、アクトの途中でプレイヤーアウトになると、それまでにさわったポイントマーカーの中から最もゴールに近いマーカーのある場所から再スタートすることになります。

コンティニューについて

コンティニューアイテムを取っていると、ゲームオーバーになってもコンティニューすることができます。



画面に表示されるカウントが0になる前にAボタンを押すと、ゲームオーバーになったアクトを最初からプレイすることができます。(この時コンティニューアイテムは1個減ります。)

■アイテムボックスとフォトピース

回転ジャンプでアイテムボックスを壊すと、色々なアイテムを手に入れることができます。



[ビッグ10リング]

リングを10個もらえます。



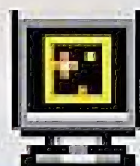
[1UP]

ソニックの残り数が1つ増えます。



[ハイスピード]

一定時間、高速で移動できるようにになります。



[無敵]

一定時間、ダメージを受けなくなります。また、接触するだけで敵にダメージを与えることができます。



[バリア]

一度だけダメージを防いでくれます。



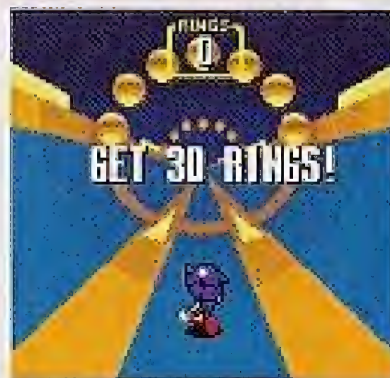
このフォトピースは、リングと同じく触れるだけで取ることができます。取ったフォトピースは、そのアクスをクリアするとバズルルームのピースプールに送られます。

■スペシャルステージ

各ゾーンのアクト1を、リングを50個以上持った状態でクリアするとスペシャルステージに進むことができます。(ゴール地点に大きなリングが出現するので、ジャンプして飛び込んでください。)



スペシャルステージにはそれぞれチェックポイントが設けられています。決められた数のリングを集めないと先に進むことはできません。全てのチェックポイントをクリアすると、カオスエメラルドを獲得することができます。このカオスエメラルドを全て集めると何かが起きる…?



■ トライアルルーム

このトライアルルームで遊ぶには、先ず名前を入力してください。



レバーで文字等を選択し、Aボタンで決定してください。
 (Bボタンで1文字分戻ります。)名前を入力したら[けってい]にカーソルを合わせてAボタンを押してください。

トライアルルームでは次のモードを選ぶことができます。



[TIME TRIAL/タイムトライアル]

各アクトの最短クリアタイムを目指します。

[ADVANCED/アドバンスド]

基本的にはタイムトライアルと同じルールですが、リングを50個以上持った状態でゴールしないとタイムが記録されません。

[RANKING/ランキング]

今までのクリアタイムの記録を見ることができます。

タイムトライアル



メインゲームにおいてクリアしたことのあるアクトの中から好きなアクトを選んで、最短クリアを目指してください。(それまでにクリアしたことのないアクトは選択できません。)



クリアタイムに応じて、ブロンズ⇒シルバー⇒ゴールド⇒プラチナ、というランクが設定されています。最高ランクのプレイヤーを目指しましょう。このソフトは、記録が更新されると自動的にセーブされます。

タイムトライアル中、オプションボタンでポーズをかけると次のメニューが表示されます。



[TRY AGAIN/トライアゲイン]

このアクトを最初からやり直します。

[RETIRE/リタイア]

このアクトを中断して、アクトセレクト画面にもどります。

アドバンスド

基本的なルール等はタイムトライアルと同じですが、リングを50個以上持った状態でゴールしないと、どんなに早くクリアしても記録はセーブされません。

■ランキング

タイムトライアルやアドバンスドにおける各アクトのクリアタイムを見ることができます。別売の専用通信ケーブルを使って、友達とデータを共有することもできます。



[TIME TRIAL/タイムトライアル]
タイムトライアルにおける各アクトのベストタイムです。

[ADVANCED/アドバンスド]
アドバンスドにおける各アクトのクリアタイムです。

[TOP 5 UPDATE/トップ5アップデート]

別売の専用通信ケーブルを使って、二人のランキングデータを通信・統合します。

[DATA INITIALIZE/データイニシャライズ]

トライアルルームでのデータを全て初期化します。



クリアタイムの記録が表示されている時に、レバーを左(または右)に入力すると**[YOUR BEST/自分の記録]**と**[BEST TIME/最高記録]**を切り替えることができます。



〔YOUR BEST／自分の記録〕を表示している時に、レバーを上(または下)に入力して各アクトにカーソルを移動させ、Aボタンを押してください。ショートカットメニューが表示され、選択したアクトをプレイすることができます。



トップ5アップデート

別売の専用通信ケーブルを使って2台のネオジオポケット本体を接続した後、このモードを選ぶと、お互いのランキングデータが統合・更新されます。



データイニシャライズ

トライアルルームにセーブされたデータを全て初期化(消去)します。

■デュエルルーム

2台のネオジオポケットで、通信対戦プレイを楽しむモードです。

[SONIC RASH/ソニックラッシュ]

好きなアクトを選んで、どちらが先にゴールできるか競います。

[GET THE RINGS/ゲット ザ リングス]

あらかじめ決められた数のリングを、どちらが先に集めることができるか競います。

デュエルルームの遊び方

(用意するもの)

ネオジオポケットカラー本体…2台

「ソニック・ザ・ヘッジホッグ ポケットアドベンチャー」ソフトカセット…2個

ネオジオポケット専用通信ケーブル…1本



両方のネオジオポケットにソフトカセットを正しくセットし、通信ケーブルを接続したら電源スイッチをONにしてください。その後タイトル画面が表示されたら[ルームに行く]を選択し、Aボタンを押してください。[DUEL ROOM]を選ぶとメニュー画面が表示されます。

ソニックラッシュ

表示されているアクトの中から好きなアクトを選んで、先にゴールした方が勝ちとなるモードです。(対戦相手のキャラクターが半透明に表示されます。)



(ルール)

- アクトの途中でプレイヤーアウトになると負けです。
- 2人ともタイムオーバーになった場合は引き分けになります。

ゲットザリングス

舞台となるアクトを選んだ後、ルーレットでリングの規定数を決定します。この時決まった数のリングを、先に集めた方が勝ちとなります。



(ルール)

- アクトの途中でプレイヤーアウトになると負けです。
- 何度もミスを繰り返して、持っているリングをばらまいてしまった結果、アクト内にある全てのリングを集めても規定数に足りなくなった場合、負けとなります。

■パズルルーム

このパズルルームでは、次のモードが遊べます。

[BUILD PUZZLE] 集めたフォトピースを使って、パズルを楽しめます。

[VIEW PUZZLE] 完成したパズルを見ることができます。

[PUZZLE INITIALIZE] 集めたピースを初期化して、もう一度集め直すことができます。



(ピースプール)



(ピクチャーシート)

[レバー] マウスの移動


[Aボタン] ピースをつかむ／はなす

[Bボタン] ピースプールとピクチャーシートの切り替え

それぞれのアクトで集めたフォトピースを並べてグラフィックを完成させるモードです。


集めたフォトピースは、一度このピースプールに保存されます。ピースプールからフォトピースをつかみだしてピクチャーシート上でグラフィックを完成させてください。グラフィックが完成すると、何かいいことがあるかも知れません。

フォトピースの移動

レバーでフォトピースを選んでAボタンを押すと、がピースをつかみます(もう一度Aボタンを押すとはなします)。ピースをつかんだ状態のまま他のピースの上に重ねてAボタンを押すと、そのピースとつかんでいるピースを交換します。



ピースプール(ピクチャーシート)のきりかえ

ピースプール(ピクチャーシート)を切り替えるには、先ずをタブに合わせてください。次にAボタンを押してレバーを上(または下)に入力するとピースプール(ピクチャーシート)を切り替えることができます。



パズルを中断したいとき

パズルを中断する場合は、手を「EXIT」のところまで移動させ、Aボタンを押してください。(オプションボタンを押すと、パズルを強制的に中断することができます。)



A large rectangular area with a blue scalloped border, containing horizontal white lines for writing. The lines are evenly spaced and extend across most of the width of the page.







本製品に関するお問い合わせは、下記まで。

SNKサービスセンター

〒554-0063大阪府吹田市江坂町2-21-12

TEL.06-6339-0110

[受付時間] 8:00~17:00 (土・日・祝及び弊社休日はサービス)



SEGA™

©SEGA ENTERPRISES,LTD.,1992,1999
NEOP00590

禁無断転載

SEGA, THE HEDGEHOG, POCKET, and SEGA GAMES are trademarks of SEGA Enterprises, Ltd. © 1999 SEGA Enterprises, Ltd.

PATENTS PENDING.